

Thank you for purchasing this fine window treatment proudly constructed by us. Your shade has been custom-sized to your personal specifications with the highest standards of quality and craftsmanship. We have confidence that it will provide you with many years of beauty and easy maintenance. Enjoy!

Follow the easy step-by-step instructions to install your shade. Should you need additional support, please feel free to call our Customer Service Center at 1-800-221-6352 or email us at windowfashions@springswindowfashions.com. We will be glad to help you. Again, we appreciate that you have chosen us to enhance the design and look of your home.

Gracias por adquirir este fino tratamiento de ventana orgullosamente fabricado para usted. Su persiana ha sido hecha a la medida del cliente según sus especificaciones personales con los más altos estándares de calidad y trabajo artesanal. Nosotros tenemos la confianza que le proveerá muchos años de belleza y fácil mantenimiento. ¡Disfrútela!

Siga las fáciles instrucciones "paso a paso" para instalar su persiana. Si necesita ayuda adicional, favor de proceder con toda libertad llamando al Centro de Servicio al Cliente al teléfono 1-800-221-6352 o enviando un correo electrónico a windowfashions@springswindowfashions.com. Estaremos muy dispuestos para ayudarlo. Nuevamente, nosotros apreciamos que nos haya escogido para mejorar el diseño y la apariencia de su hogar.

Merci d'avoir acheté ce superbe traitement de fenêtre que nous sommes fiers d'avoir exécuté pour vous. Votre store a été fait sur mesure selon votre propre cahier des charges dans un souci d'excellence et de la plus haute technicité. Nous ne doutons pas qu'il vous offrira des années de beauté et d'entretien facile Profitez-en bien !

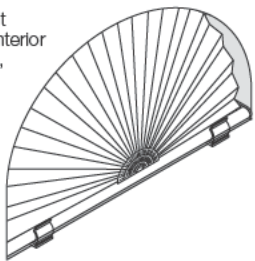
Pour installer votre store, veuillez suivre les instructions détaillées. Si vous avez des questions n'hésitez pas à prendre contact avec notre Centre de service après-vente en téléphonant au 1-800-221-6352 ou par courrier électronique au windowfashions@springswindowfashions.com. Nous vous aiderons avec plaisir. Encore une fois, nous vous remercions de nous avoir choisi pour améliorer et embellir votre intérieur.

HOW TO INSTALL CÓMO INSTALAR COMMENT INSTALLER

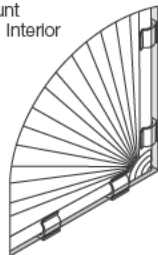
Pleated Arch Shade: Inside and Outside Mount Persiana de Tela Plisada de Arco: Montaje Interno y Externo Store à Arche Plissé : Montage Intérieur et Extérieur

Finished Looks Apariencia final Aspects finis

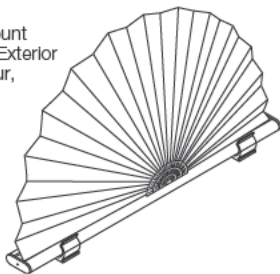
Half Arch Inside Mount
Medio Arco Montaje Interior
Installation à l'intérieur,
demi arc



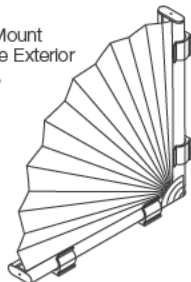
Quarter Arch Inside Mount
Cuarto de Arco Montaje Interior
Installation à l'intérieur,
quart d'arc



Half Arch Outside Mount
Medio Arco Montaje Exterior
Installation à l'extérieur,
demi arc



Quarter Arch Outside Mount
Cuarto de Arco Montaje Exterior
Installation à l'extérieur,
quart d'arc



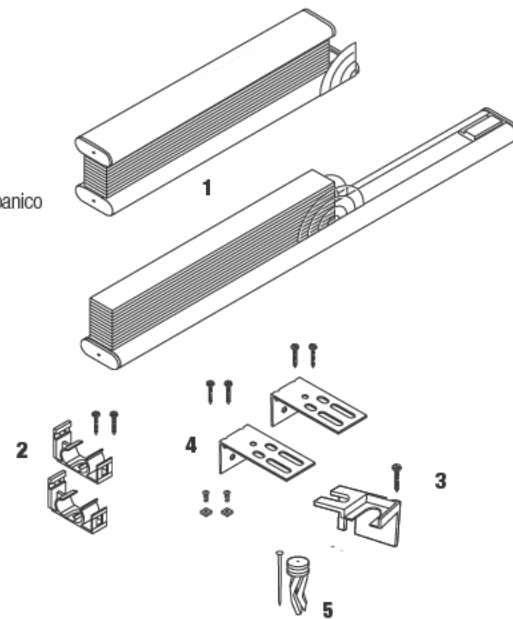
1

**Everything needed to install your shade
Todo lo necesario para instalar su persiana.
Tout le nécessaire pour installer votre store**

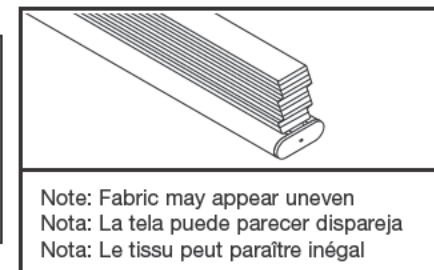
- 1 Quarter or Half Arch
- 2 Rail Brackets
- 3 Fan Clip Mount Bracket
- 4 Side-mount Brackets, if ordered
- 5 Fan Clip with Pin

- 1 Cuarto o Medio Arco
- 2 Soportes del Riel
- 3 Soportes de montaje para sujetadores de abanico
- 4 Soportes de Montaje, si se ordenan
- 5 Sujetador de abanico con clavija

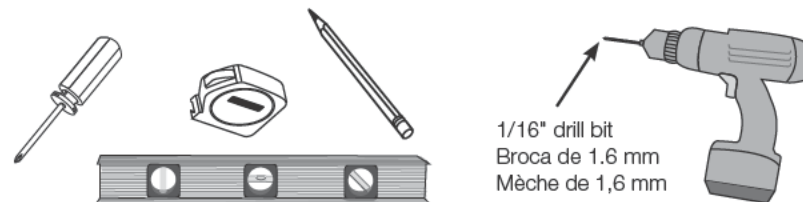
- 1 Demie ou quart d'arc
- 2 Supports de tringle
- 3 Support de montage à agrafe en éventail
- 4 Supports pour pose latérale, seulement si vous les avez commandés
- 5 Agrafe en éventail avec goupille



| Ordered Width Ancho ordenado Largeur commandée | Bracket Qty. Cantidad de soportes Quantité de boîtier |
|----------------------------------------------------------------------|-------------------------------------------------------------|
| Up to 42" • Hasta 106,7 cm • Jusqu'à 106,7 cm | 2 |
| 42 1/4" to 70" • 106,8 cm hasta 177,8 cm • 106,8 cm jusqu'à 177,8 cm | 3 |
| >70" • >177,8 cm • >177,8 cm | 4 |



Tools Needed • Herramientas necesarias • Outillage nécessaire



2

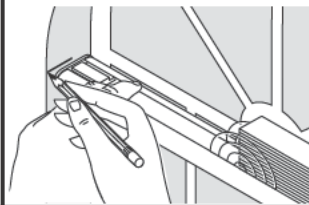
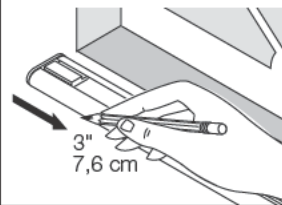
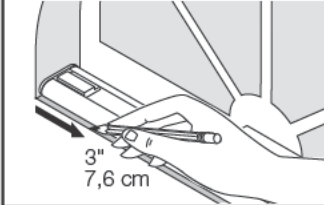
Mark bracket locations Marque la ubicación del soporte Marquer l'emplacement des supports

Inside Mount
Montaje Interior
Installation à l'intérieur

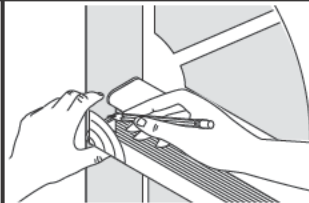
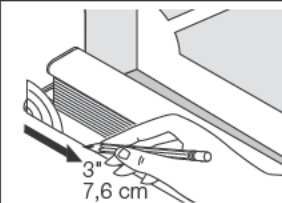
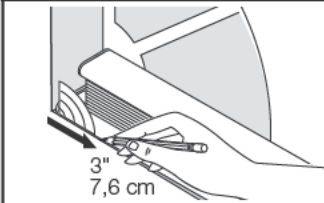
Outside Mount
Montaje Exterior
Installation à l'extérieur

Optional Side Mount
Montaje Lateral Opcional
Installation latérale en option

Half Arch • Medio Arco • Demi arc



Quarter Arch • Cuarto de Arco • Quart d'arc



Mark bracket locations 3" in from each end. If shade is over 42", mark for center bracket.

Optional side mount (inside mount only): Hold shade in desired location. Mark the top of the rail on each side, ensuring level.

Marque la ubicación de los soportes a 7,6 cm desde cada extremo. Si la persiana es mayor de 106,7 cm, marque para el soporte central. **Montaje lateral opcional (solo montaje interior):** Sostenga la persiana en la ubicación deseada. Marque la parte de arriba del riel en cada lado, asegurando que esté a nivel.

Marquer l'emplacement des supports à 76 mm de chaque extrémité. Si le store mesure plus de 81 cm, faire une marque pour le support central. **Pose latérale en option (seulement installation à l'intérieur):** Tenir le store à l'emplacement désiré. Marquer le dessus de la tringle de chaque côté, en s'assurant qu'elle est à niveau.

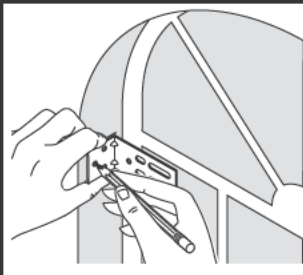
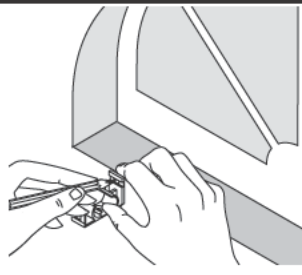
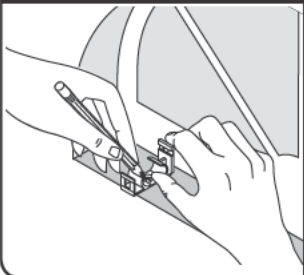
3

Mark screw locations; drill holes Marque la ubicación de los tornillos; taladre los agujeros Marquer emplacement des vis ; percer les trous

Inside Mount
Montaje Interior
Installation à l'intérieur

Outside Mount
Montaje Exterior
Installation à l'extérieur

Optional Side Mount
Montaje Lateral Opcional
Installation latérale en option

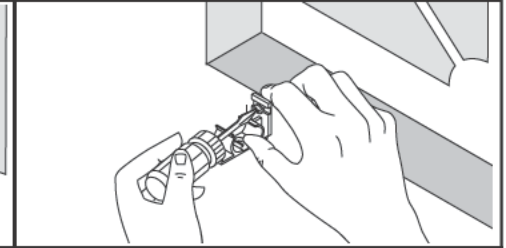
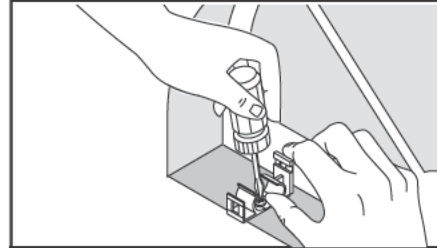


4

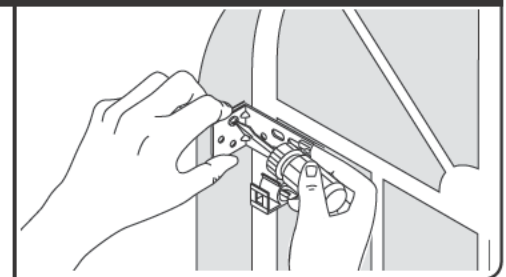
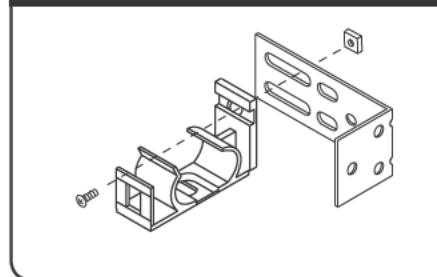
Screw brackets into place Atornille los soportes en su lugar Visser les supports en place

Inside Mount
Montaje Interior • Installation à l'intérieur

Outside Mount
Montaje Exterior • Installation à l'extérieur



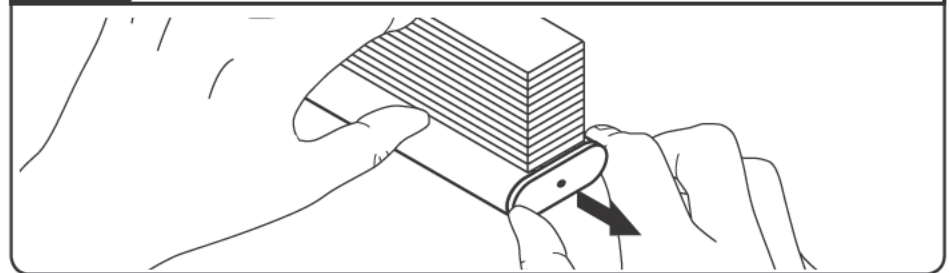
Optional Side Mount • Montaje Lateral Opcional • Installation latérale en option



Quarter arch, skip to step 7
Cuarto de Arco, salte al paso 7
Quart d'arc, passer directement à l'étape n° 7

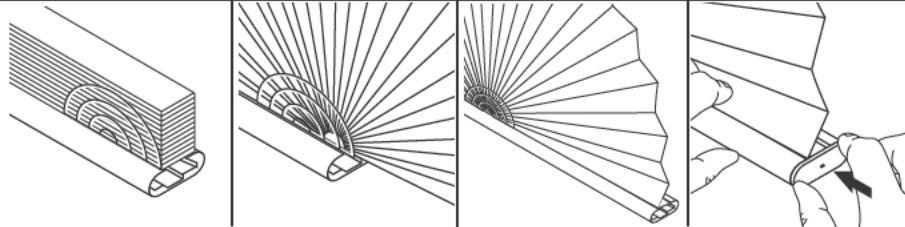
5

Release fabric by removing the end caps Libere la tela mediante la remoción de los tapones de extremo Libérer le tissu en retirant les embouts



6

Slide fabric to end of rail, open fan and attach fabric
Deslice la tela hacia el extremo del riel, abra el abanico y conecte la tela
Faire glisser le tissu jusqu'au bout de la tringle, ouvrir l'éventail et attacher le tissu



Slide fabric to arch center. Open fabric to a half-circle fan. Insert first pleat of fabric into track of rail. Slide fan back to center. Reinstall end caps, securing fabric.

Deslice la tela hacia el centro del arco. Abra la tela hasta un abanico de medio círculo. Inserte el primer pliegue de tela en el carril del riel. Deslice el abanico de nuevo hacia el centro. Reinstale los tapones de extremo, asegurando la tela.

Faire glisser le tissu jusqu'au centre de l'arc. Déployer le tissu en un éventail d'un demi cercle. Insérer le premier pli de tissu dans le rail de la tringle. Remettre l'éventail au centre en le faisant glisser. Réinstaller les embouts, en fixant le tissu.

7

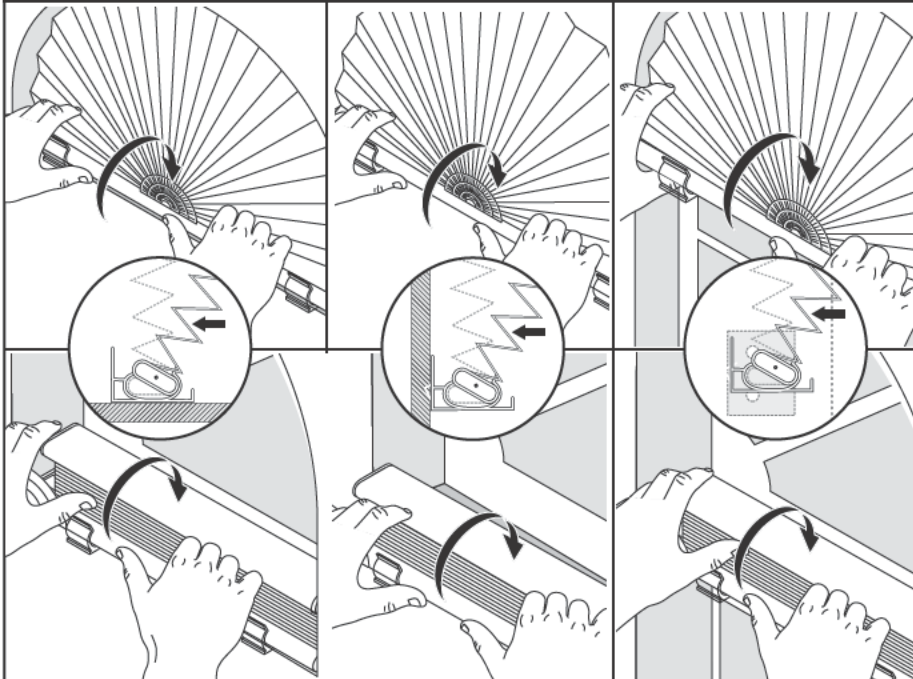
Mount shade, half arch: allow fabric to fall forward
Monte la persiana; medio arco: permita que la tela caiga hacia adelante
Installer le store; demi arc : laissez le tissu se déployer vers l'avant

Inside Mount
Montaje Interior
Installation à l'intérieur

Outside Mount
Montaje Exterior
Installation à l'extérieur

Optional Side Mount
Montaje Lateral Opcional
Installation latérale en option

Half Arch • Medio Arco • Demi arc

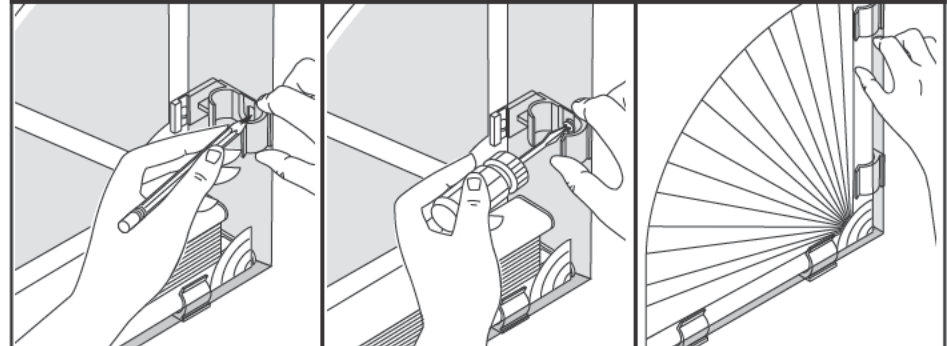


Quarter Arch • Cuarto de Arco • Quart d'arc

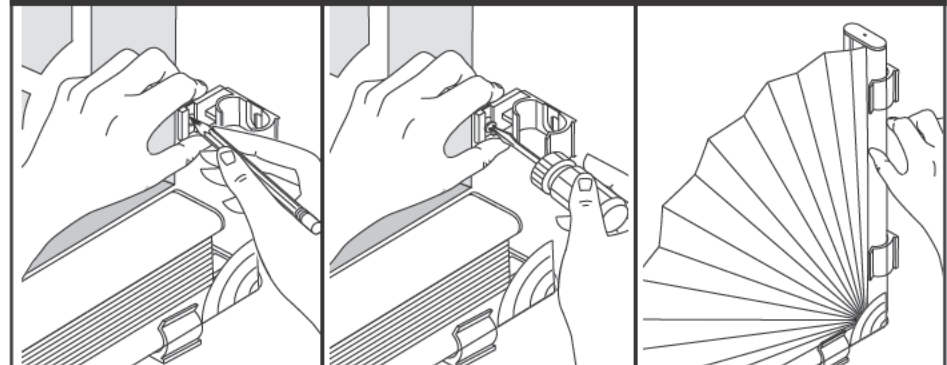
8

Quarter arch only: attach rail brackets
Cuarto de Arco únicamente. Fije los soportes de riel.
Quart de cercle seulement: fixez les supports du rail

Inside Mount • Montaje Interior • Installation à l'intérieur



Outside Mount • Montaje Exterior • Installation à l'extérieur



Place brackets in the desired location. Mark, drill and screw brackets into place. Fan fabric into a quarter arch and attach vertical rail to brackets.

Coloque los soportes en la ubicación deseada. Marque, taladre, y atornille los soportes en su lugar. Abra la tela en forma de abanico hasta un cuarto de arco y conecte el riel vertical a los soportes.

Placer les supports à l'emplacement désiré. Faire une marque, percer, et visser les supports en place. Déployer le tissu en un quart d'arc et attacher la tringle verticale aux supports.

9

Mark fan clip mount bracket locations
Marque las ubicaciones de los soportes de montaje con sujetadores de abanico
Marquer les emplacements des supports de montage à agrafe en éventail

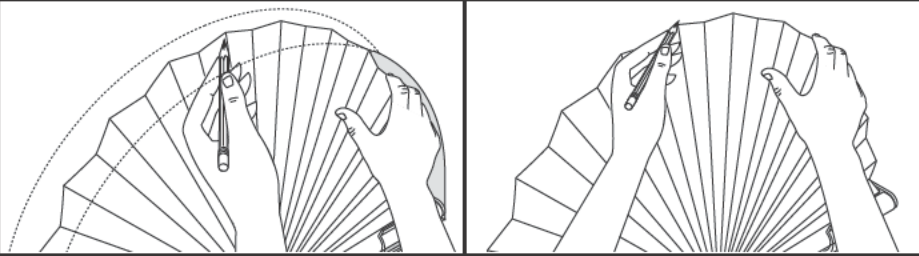
Inside Mount

Outside Mount

Montaje Interior • Installation à l'Intérieur

Montaje Exterior • Installation à l'extérieur

Half Arch • Medio Arco • Demi arc



Quarter Arch • Cuarto de Arco • Quart d'arc



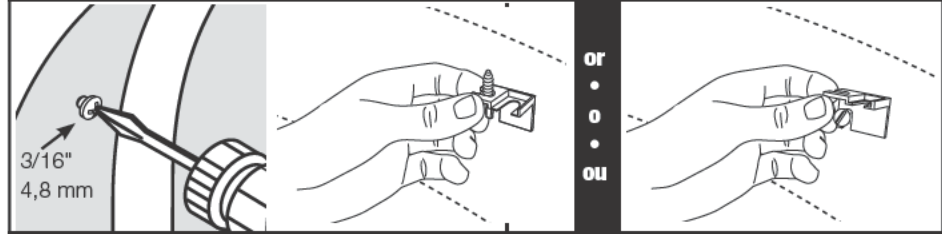
Hold arch upright, if necessary. Mark for each fan clip mount bracket provided, starting at the center of the arch and spacing evenly left and right at approximately 10" spacing. There will be a fan clip installed on the center pleat of the fabric to indicate blind center.

Mantenga el arco en posición vertical, si es necesario. Marque cada soporte de montaje con sujetador de abanico que se suministra, comenzando por el centro del arco y dejando espacios de manera uniforme a la izquierda y a la derecha aproximadamente a 25,4 cm de distancia. Habrá un sujetador de abanico instalado en el pliegue central de la tela para indicar el centro de la persiana.

Tenir l'arche debout, si nécessaire. Effectuer une marque pour chaque support à agrafe en éventail fourni en commençant au centre de l'arche et en les espaçant uniformément d'environ 25,4 cm vers la gauche et la droite. Une agrafe en éventail est installée sur le pli central du tissu pour indiquer le centre du store.

10

Attach fan clip mount brackets
Fije los soportes de montaje con sujetadores de abanico
Fixer les supports de montage à agrafe en éventail



Install screws starting directly in the center of the arch and continue right and left of center at approximately 10" spacing. Leave about 3/16" under the head to allow you to slip the mount bracket onto the screw. For outside mount drill 1/4" below the top edge of the fabric. Slide the mount brackets onto the screws and tighten.

Instale los tornillos comenzando en el centro del arco y continúe a la derecha y la izquierda del centro aproximadamente a 25,4 cm de distancia. Deje aproximadamente 4,8 mm debajo de la cabeza para permitir que el soporte de montaje se deslice hacia el tornillo. Para el taladro de montaje, perforo 6,4 mm por debajo del borde superior de la tela. Deslice los soportes de montaje en los tornillos y apriete.

Installer les vis en commençant directement au centre de l'arche et en continuant vers la droite et la gauche du centre en les espaçant d'environ 25,4 cm. Laisser environ 4,8 mm sous la tête pour vous permettre de glisser le support de montage sur la vis. Pour le montage extérieur, percer à une distance de 6,4mm sous le rebord support supérieur du tissu. Glisser les supports de montage sur les vis et serrer.

11

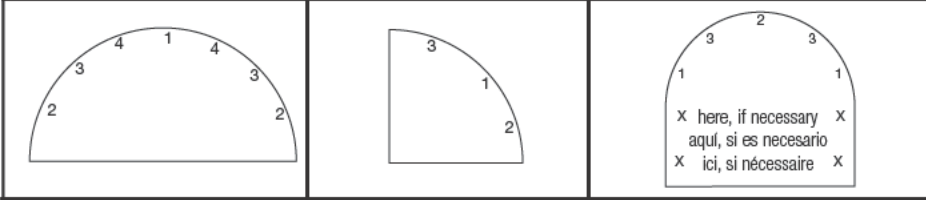
Attach fan clips to fabric Conecte la tela a los sujetadores de abanico Attacher le tissu aux agrafes en éventail

Inside Mount

Montaje Interior • Installation à l'Intérieur

Outside Mount

Montaje Exterior • Installation à l'extérieur



Slide the head of the center fan clip *already attached to the center pleat* into the center mount bracket. Align a pleat with the next mount bracket and install a fan clip to the fabric and attach to the bracket. Alternating left to right as diagrammed. Fan clips are attached to the fabric by removing the pin from the clip, slip the fan clip all the way onto the back of the fabric pleat and insert the pin completely. Continue to install fan clips on the fabric for each mount bracket.

Deslice la cabeza del sujetador de abanico central, *ya ensamblado en el pliegue central*, en el soporte de montaje central. Alinee un pliegue con el siguiente soporte de montaje, instale un sujetador de abanico a la tela y fije al soporte. Alterne de izquierda a derecha como se muestra en el diagrama. Los sujetadores de abanico se fijan a la tela eliminando la clavija del sujetador; deslice el sujetador de abanico completamente en la parte posterior del pliegue de la tela e introduzca la clavija completamente. Continúe con la instalación de los sujetadores de abanico en la tela para cada soporte de montaje.

Glissez la tête de l'agrafe en éventail centrale, *déjà fixée au pli central*, dans le support de montage central. Aligner un pli avec le support de montage suivant et poser une agrafe en éventail au tissu et fixer au support. Alternier entre la gauche et la droite comme dans le diagramme. Les agrafes en éventail sont fixées au tissu en retirant la goupille de l'agrafe, en glissant l'agrafe en éventail entièrement vers l'arrière du pli en tissu et en insérant la goupille complètement. Continuer à installer les agrafes en éventail sur le tissu pour chaque support de montage.